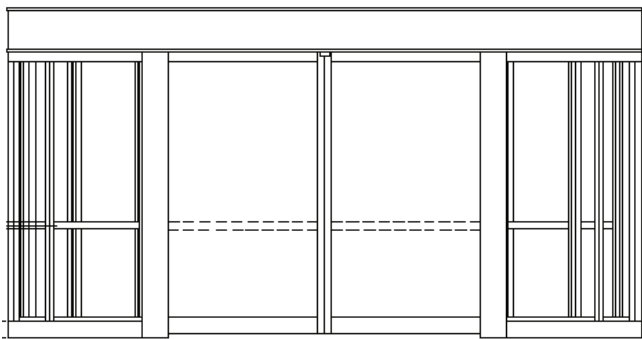


MODELO: Uniturn

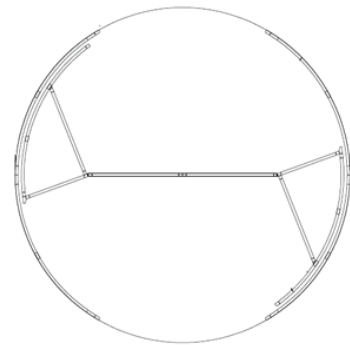
- **Marca:** Besam
- **Modelo:** Uniturn
- **Tipo:** Two Wing
- **Montura:** Dentro del Marco



VISTA FRONTAL



VISTA SUPERIOR



DESCRIPCIÓN:

Puerta automática giratoria marca BESAM, modelo Uniturn de dos hojas con marco de aluminio, transmisión por caja reductora tipo gusano con motor de corriente directa. Espesor de aluminio de 1/8", montura dentro del marco de la puerta, auto soportante, vidrio templado claro de 6 mm, barra intermedia divisoria opcional, sistema sensorial de presencia y movimiento, switch controlador manual de 3 funciones, cerrojo manual de un punto, sistema de abatimiento manual por emergencia, color opcional.

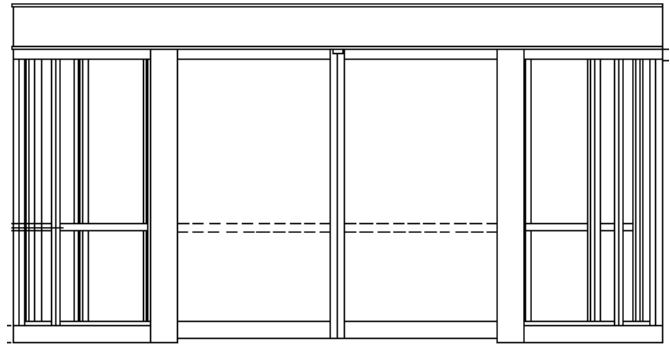


Ficha Técnica

Modelo: Uniturn
Tipo: Two Wing
Marca: Besam

Descripción General

Puerta automática giratoria de dos hojas. Hojas giratorias de vidrio templado de 6 mm y paneles de vidrio curvos en las paredes. Operación electro-mecánica controlada por microprocesador, con posibilidad de girar manualmente en caso de falla eléctrica. Sistema de abatimiento en caso de emergencia.



Descripción Específica

Operador

- Dimensiones: 7 15/16" (alto)
- Material: Aluminio (anodizado claro AA-C23-A31)
- Accesorios: Luces halógenas en el techo

Motor

- Tipo: Motor de corriente directa de alta eficiencia
- Alimentación: 120 V-240 V, 50/60 Hz

Transmisión

- Sistema: Transmisión con caja reductora tipo gusano
- Características: No permite que se gire a una velocidad mayor a la preestablecida

Controlador

- Control: Control manual de 3 posiciones (rotación continua, Girar-para-automáticamente, y apagada)
- Circuito de Control: Watchdog (vigila que la puerta opere dentro de los parámetros asignados)
- Activación: Puerta automática podrá ser activada por cualquier dispositivo con un contacto seco
- Accesorios: Fuente de poder integrada para alimentar accesorios

Soporte Estructural

- Requerimientos: Ninguno, puerta giratoria es totalmente auto soportante

Hojas

- Numero de Hojas: 2
- Marco: Aluminio (anodizado claro AA-C23-A31)
- Vidrio: Templado de 6.5 mm

Seguridad y Estándares

- Emergencia: Todas las hojas se abaten hacia el exterior en caso de emergencia
- Cerrojo: Manual de un punto
- Sensores: Sensores de movimiento y presencia, o tapetes de activación
- Códigos: ANSI/BHMA 156.10, ANSI/UL 325 listed

Planta de Producción

- Productor: Besam Entrante Solutions, 1900 Airport Road, Monroe, North Carolina 28110
- Calidad: ISO 9001
- Prueba: Puerta es pre-ensamblada y probada por la fabrica antes de exportarse